

岡田煉瓦製造所

CORPORATE PROFILE
& BRICK COLLECTION

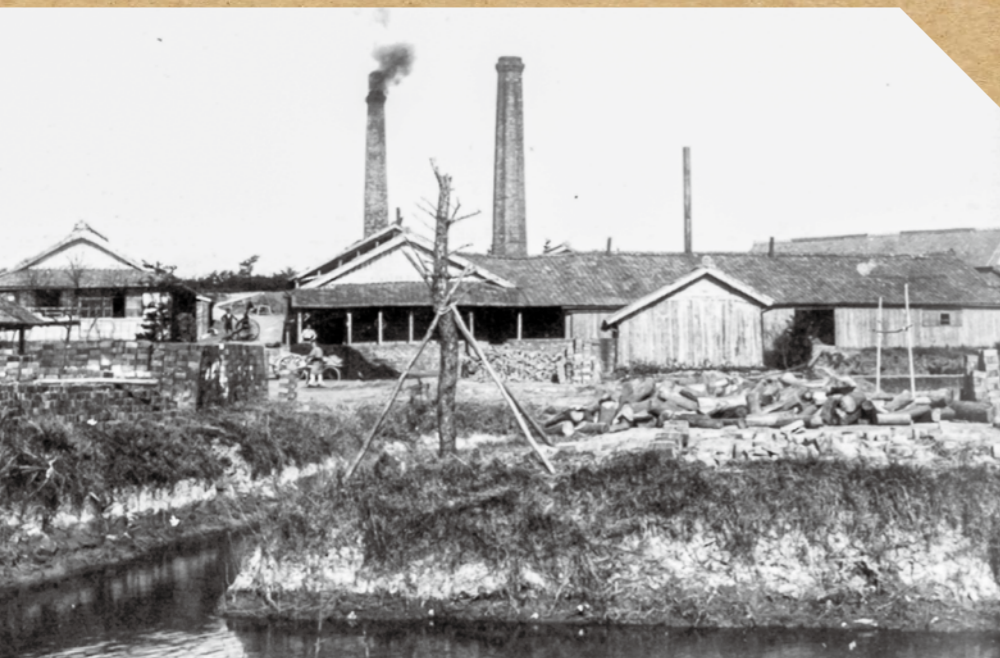


Brick Catalog

百三十年の想いを重ね、
静かに景色となる。

VOL.
3





1894

三河の地で
レンガづくりが始まる

1897

明治三〇年 創業

1898

安城根崎、
日本の煉瓦史の原点。



Handa Red Brick Building — Aichi

岡田煉瓦製造所は、愛知県安城市で130年以上にわたり、日本の景観に調和する煉瓦を造り続けてきました。その歩みは1897年、明治30年。創業者・岡田平六が、この地に眠る良質な三河粘土に未来の可能性を見出したことから始まります。文明開化の波とともに、煉瓦の需要が急増し、全国には1000社を超える煉瓦メーカーが存在しました。岡田煉瓦もその一社として誕生し、大量生産と責任印による品質管理を徹底することで、鉄道会社、紡績会社、日本陶器など、多くの企業から信頼を獲得していきます。その実績は、今も残る半田赤レンガ建物や、浦賀ドックの煉瓦にも刻まれています。



手抜き煉瓦の型枠

1899



Uruga Dock — Kanagawa



明治30年頃の
岡田煉瓦製造所の
れんが刻印のひとつ

理念

想いを“カタチ”にして 積み上げる

想いを“カタチ”にして、積み上げる。それは、創業以来、私たちが大切にしてきた姿勢です。煉瓦は、人の暮らしに寄り添いながら時を重ね、その場所の物語を育てていきます。だからこそ、一丁一丁に心を込め、丁寧に積み上げていく。今日積み上げた一丁が、いつか誰かの思い出になることを信じて。経年が価値となる景観を、未来へつないでいきます。

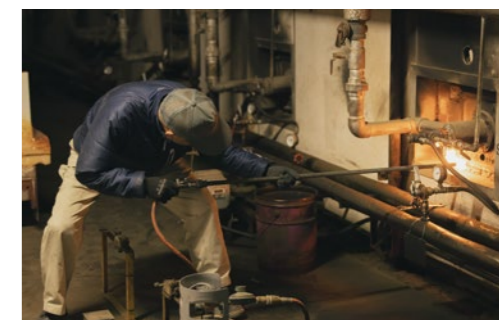


六代目社長 岡田信一



岡田煉瓦の強み

130年以上の実績と信頼を礎に、大規模案件に対応できる生産体制を保有。広い敷地と自社設備により、公共空間・製鉄所などへの安定供給を実現。景観を支える確かな供給力が強みです。



岡田製煉瓦の特徴

三河粘土の特性を活かし、品質を左右する火の管理を重視した焼成を行っています。窯の状態に応じて火を調べ、均一で安定した品質と高い耐久性を実現。日本の景観に長く寄り添う煉瓦です。

現存する日本最古の
煉瓦メーカー。



経年美化と素材の強さ

レンガの色は素材そのもの。高温焼成により化学的に安定したセラミック質となるため、退色や風雨による劣化が少なく、長期にわたり安定した性能を保ちます。強さがあるからこそ、時間とともに景観に馴染み、味わいを深める素材です。



土がもたらす快適性

レンガは「土」から生まれた素材です。自然と同じく、熱を蓄えにくく、足元の照り返しを抑えるため、やわらかな体感をもたらします。植栽と調和することで自然な景観をつくり、都市空間においても、素材の質感によって人が心地よく感じる環境を生み出します。

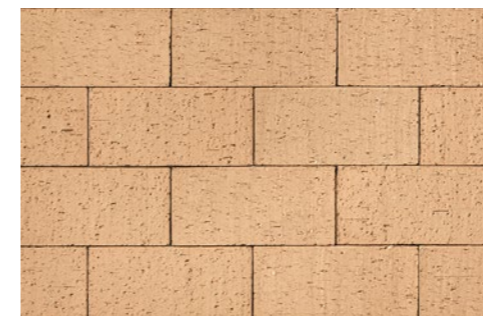
自然素材が生む色彩の奥行き

天然粘土と炎の流れが生む揺らぎある色幅。着色では再現できない奥行きと上品さがあり、広い面でも単調にならず、景観に豊かな表情を与えます。一枚一枚の違いが調和し、経年とともに深みを増す自然素材ならではの魅力です。

還元焼成



酸化焼成



※同じ原料でも焼成方法の違いによって色調は変化します。酸化焼成では色幅を抑えた仕上がりとすることも可能です。

OKADA BRICK
謹製
SINCE 1897

最後は、心。

「謹製」という言葉には、私たちのモノづくりの姿勢が宿っています。

時代とともに機械化は進みましたが、製品の良し悪しを決めるのは、今も変わらず「人の心」に他なりません。

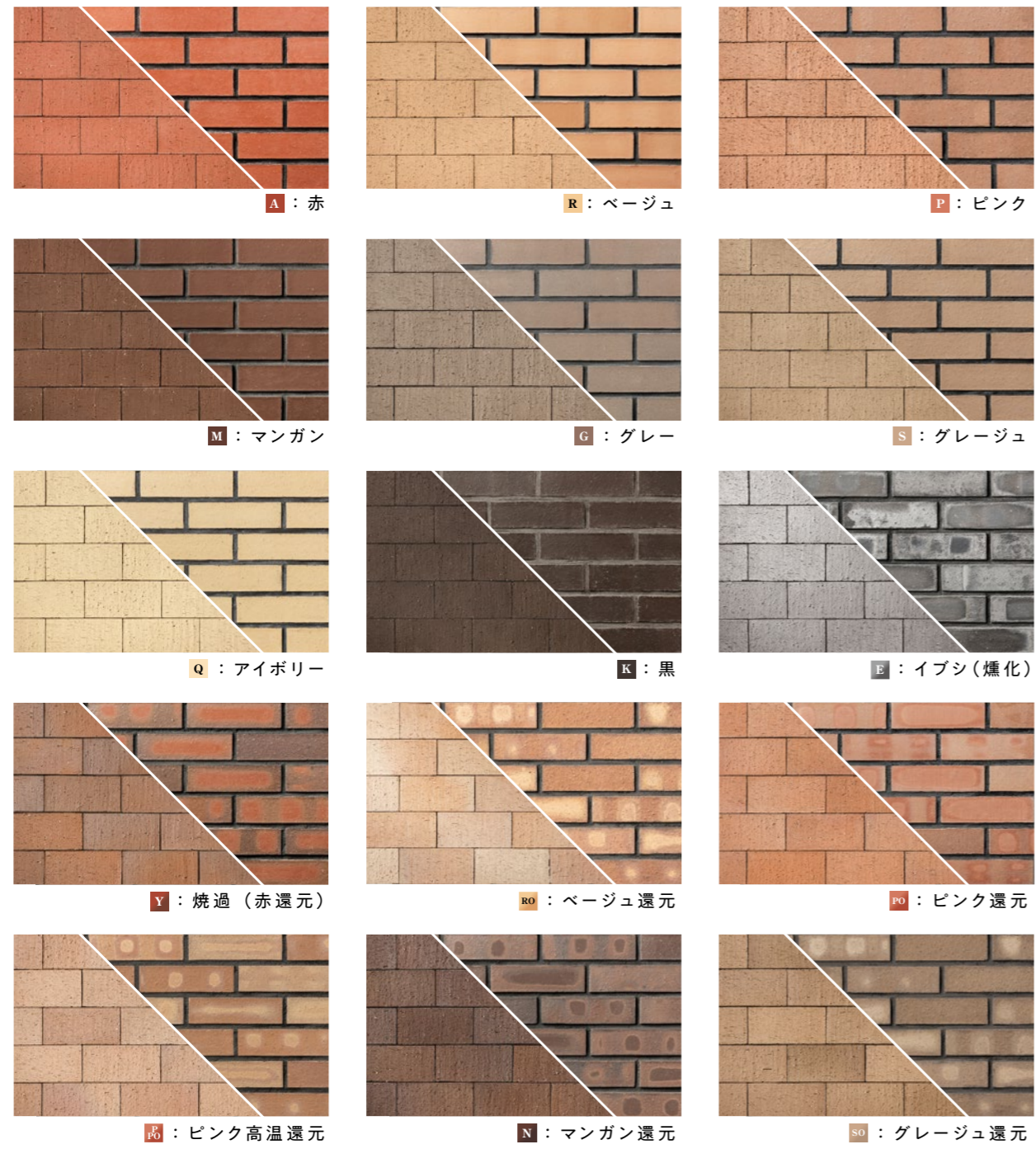
金型の微細な仕上げ、ワイヤーの設定、火の加減。そのひとつひとつの判断が、レンガの表情を決定づけます。効率を求める現代だからこそ、私たちはその「ひと手間」を惜しまない。

機械を操る者の指先に、一世紀続く誇りと誠実さを込めて。

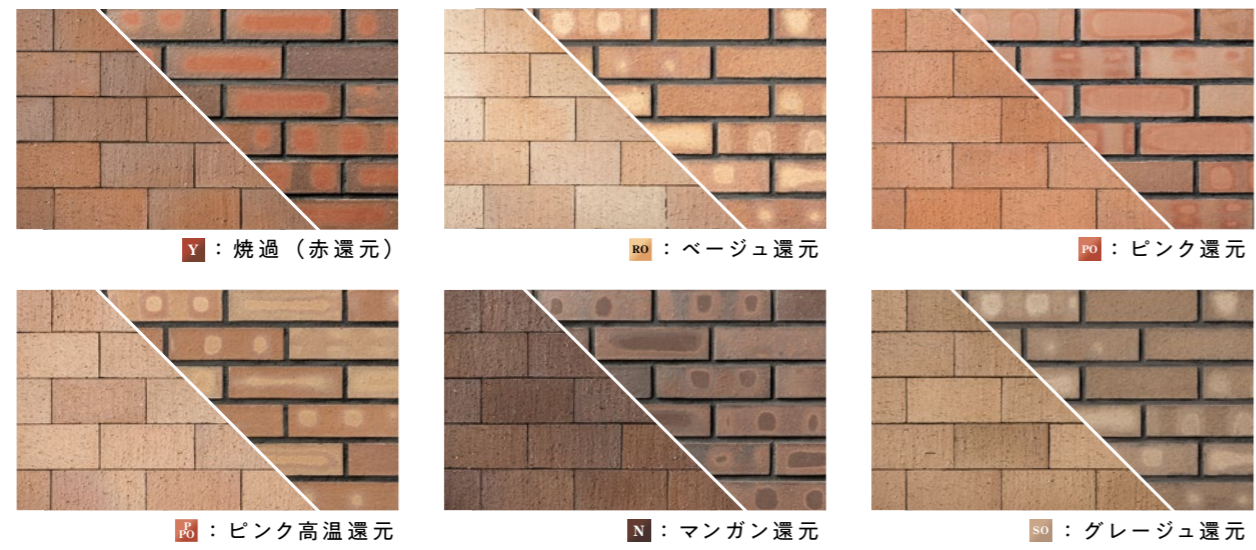
「謹製」という
言葉に込めて。

COLORS 舗装 | 建築

酸化焼成 (均一な色調)



還元焼成 (色幅のある色調)

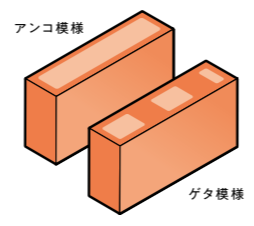


TEXTURES



重ね焼きによって生まれる模様

還元焼成では、レンガの積み方によってアンコ模様やゲタ模様が現れ、重ね焼きならではの表情を生み出します。



重ね焼きの様子

レンガは焼成台車に8段積みし、火の通りと安定性を考えて平行・直角に積み分けながら焼き上げます。



※写真はイメージです。レンガの特性上、色や質感に個体差が生じる場合があります。また、写真と実際の製品とは色合いが異なって見えることがあります。あらかじめご了承ください。

主なレンガラインナップ

BRICK COLLECTION

敷きレンガ

PAVING BRICKS

定番 230 サイズ

商品についてのご注意 > ●天然原料を使用しているため、色合い・寸法には個体差があります。●意匠上、色ムラや色幅が生じる場合があります。●記載以外の特殊サイズ・形状・特注色にも対応可能です。●数量により単価が変動し、300㎡程度を基準ロットとして少量の場合は割増となります。●役物のカット加工も承ります。●写真はイメージです。写真と実際の製品とは色合いが異なって見えることがあります。あらかじめご了承ください。

<p>舗装用煉瓦</p> <p>230×114×t60 mm</p> <p>sample color : RO</p> <p>形状品番 251</p> <p>標準生産カラー</p> <p>A Y N RO PO P PO E</p> <p>●3.2kg/個 ●敷38個/㎡ ●448個/PL</p>	<p>舗装用半マス</p> <p>114×114×t60 mm</p> <p>sample color : RO</p> <p>形状品番 252</p> <p>標準生産カラー</p> <p>受注生産</p> <p>●1.6kg/個 ●敷76個/㎡ ●945個/PL</p>	<p>舗装用ヨーカン</p> <p>230×57×t60mm</p> <p>sample color : RO</p> <p>形状品番 210</p> <p>標準生産カラー</p> <p>受注生産</p> <p>●1.6kg/個 ●敷76個/㎡ ●896個/PL</p>
<p>舗装用80厚</p> <p>230×114×t80 mm</p> <p>sample color : RO</p> <p>形状品番 261</p> <p>※車両乗り入れ対応(80mm厚) 公共基準の高強度・車両用設計</p> <p>標準生産カラー</p> <p>A Y N RO PO P PO E</p> <p>●4.2kg/個 ●敷38個/㎡ ●336個/PL</p>	<p>通水煉瓦</p> <p>230×114×t60 mm</p> <p>sample color : PO</p> <p>形状品番 200</p> <p>標準生産カラー</p> <p>受注生産</p> <p>●3.2kg/個 ●敷38個/㎡ ●448個/PL</p>	<p>透水煉瓦</p> <p>230×114×t60 mm</p> <p>sample color : RO</p> <p>形状品番 265</p> <p>※透水性確保のため、φ5・φ6mmの貫通孔(53孔)があります。表面は隠していますが一部(主にφ6mm)が見えるのが特徴です。透水構造上、汚れが付着する場合があります。品質に問題はありません。</p> <p>標準生産カラー</p> <p>受注生産</p> <p>●3.2kg/個 ●敷38個/㎡ ●448個/PL</p>

強度・性能について

- > 本製品は、JIS A 5215「舗装用れんが」における最高品質区分に相当する基準を社内基準として設定しています。
- ◆ 曲げ破壊荷重：50 N/mm 以上 ※普通乗用車の輪荷重を想定した基準です。
- ◆ 滑り抵抗性：40 BPN 以上 ◆ 通水・透水れんが：透水係数 0.010 cm/s 以上
- ◆ 寸法許容差 長さ±5.0 mm 幅±3.0 mm 厚さ±3.0 mm



敷砂施工(砂目地 約3mm)

れんが敷きの施工基準 (JASS7 準拠)

- ◆ 路盤および敷砂などの下地構成はインターロッキングブロック舗装と同様としてください。◆ れんがは寸法差・歪みを考慮し、砂目地3mm程度を確保して施工してください。◆ 下地は十分に転圧し、排水勾配を設けて沈下や不陸が生じないように施工してください。

20年後も変わらない景観(談合坂SA)



交通量の多いサービスエリア駐車場において、長期使用されています。

一般用レンガ

STANDARD BRICKS

定番 210 サイズ

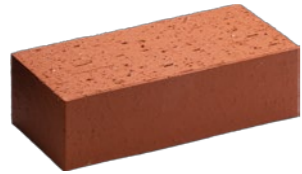
商品についてのご注意

●天然原料を使用しているため、色合い・寸法には個体差があります。●意匠上、色ムラや色幅が生じる場合があります。●記載以外の特殊サイズ・形状・特注色にも対応可能です。●数量により単価が変動し、300㎡程度を基準ロットとして少量の場合は割増となります。●役物のカット加工も承ります。●写真はイメージです。写真と実際の製品とは色合いが異なって見えることがあります。あらかじめご了承ください。

普通煉瓦

210×100×t60 mm
sample color : **A**

形状品番
111



標準生産カラー
A Y N RO E

●2.5kg/個 ●積70個、敷48個/㎡ ●576個/PL

半マス

100×100×t60mm
sample color : **A**

形状品番
112



標準生産カラー
A Y

●1.2kg/個 ●1,200個/PL

ヨーカン

210×50×t60mm
sample color : **A**

形状品番
131



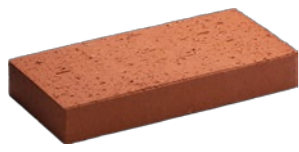
標準生産カラー
A Y

●1.25kg/個 ●1,152個/PL

半丁

210×100×t30 mm
sample color : **A**

形状品番
121



標準生産カラー
A Y

●1.25kg/個 ●張44個/㎡ ●1,152個/PL

建築用煉瓦

210×100×t60 mm
sample color : **A**

形状品番
141



標準生産カラー
A Y N RO

●2.2kg/個 ●積70個/㎡ ●576個/PL

建築用煉瓦

100×100×t60 mm
sample color : **A**

形状品番
143



標準生産カラー
A Y

●1.1kg/個 ●1,200個/PL

強度・性能について

＞本製品は、JIS R 1250「普通れんが及び化粧れんが」における最高品質区分に相当する基準を社内基準として設定しています。

- ◆圧縮強度：30N/m²以上 ◆吸水率：10%以下
- ◆寸法許容差 長さ±5.0 mm 幅±3.0 mm 厚さ±2.5 mm

れんが塀・れんが積みの施工基準 (JASS7 準拠)

◆れんが単体による自立構造は不可とし、鉄筋およびコンクリート等により補強した組積造を原則とします。◆モルタル施工を基本とし、寸法差・歪みを考慮して目地幅10mm程度を確保してください。◆白華抑制のため、白華防止剤の使用を推奨します。◆施工にあたっては日本建築学会「JASS7 梅雨工事」を参照してください。

※高さ400mm程度までの花壇や軽微な装飾積みなど、構造上安全性に影響の少ない場合はこの限りではありません。



配筋・緊結を行った化粧積 (JASS7 準拠)

レンガタイル

THIN BRICKS

210・230 サイズ

商品についてのご注意

●天然原料を使用しているため、色合い・寸法には個体差があります。●意匠上、色ムラや色幅が生じる場合があります。●記載以外の特殊サイズ・形状・特注色にも対応可能です。●数量により単価が変動し、300㎡程度を基準ロットとして少量の場合は割増となります。●役物のカット加工も承ります。●写真はイメージです。写真と実際の製品とは色合いが異なって見えることがあります。あらかじめご了承ください。

230シリーズ レンガタイル (荒粗面)

230×60×t20mm
sample color : **N**

形状品番
445



標準生産カラー
A Y N RO

●0.55kg/個 ●張60個/㎡ ●40個/箱

レンガタイル (MIX)

210×60×t20mm
sample color : **Y**

形状品番
411



標準生産カラー
A Y

●0.5kg/個 ●張70個/㎡ ●44個/箱

レンガタイル (テッセラ)

210×60×t25mm
sample color : **Y**

形状品番
521



標準生産カラー
A Y

●0.6kg/個 ●張70個/㎡ ●32個/PL

レンガタイル (フラット)

210×60×t25mm
sample color : **A**

形状品番
311



標準生産カラー
A Y

●0.6kg/個 ●張70個/㎡ ●36個/箱

レンガタイル (粗面)

210×60×t25mm
sample color : **A**

形状品番
321



標準生産カラー
A Y

●0.6kg/個 ●張70個/㎡ ●36個/箱

レンガタイル (ハツリ)

210×60×t25mm
sample color : **Y**

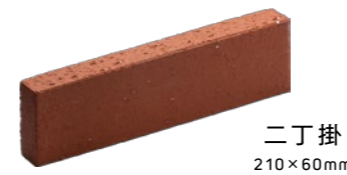
形状品番
571



標準生産カラー
A Y

●0.6kg/個 ●張70個/㎡ ●24個/箱

レンガタイルの役物の種類



二丁掛
210×60mm

役物



小口 100×60mm
小口曲 (100+45)×60mm
標準曲 (155+45)×60mm
マグサ (60+45)×210mm

レンガタイル役物の作成

＞レンガ役物は少量多品種のご注文が多いため、二丁掛タイルをベースにカット・接着加工により製作しております。現場納まりや設計寸法に合わせた、きめ細かな対応が可能です。

対応加工内容

- カット加工(寸法調整・斜め切り・欠き込み)
- 接着加工(L字・コーナー・箱形状など)
- ステンレス線接着(脱落防止)
- 面取り仕上げ(カット面の色をなじませ自然な外観に調整)

＞標準サイズのほか、特注寸法・特注形状にも対応いたします。お気軽にご相談ください。



塗り目地施工(粗面タイル) / ラフな表情を活かした仕上げ

※一本目地施工：モルタルを残さない、すっきりとした仕上げ

特注・アーカイブ製品

CUSTOM & ARCHIVES

商品についてのご注意

> ●本製品は、過去に製作実績のある特注形状・特殊寸法レンガの一例です。●通常は定番品としての常時在庫はございませんが、一部在庫がある場合もございます。●主に補修・復元・追加製作など、既存物件に合わせた対応を目的とした製品です。●新規案件でのご採用や製作可否・最小ロット等につきましては、別途お問い合わせください。●大型案件向け製品のため、少量での対応ができない場合があります。●形状・寸法はご要望に応じて調整可能です。

形状品番
148
210×100×t60mm



形状品番
211
190×90×t55mm



形状品番
162
210×100×t60mm



形状品番
164
210×100×t60mm



形状品番
151
210×100×t60mm



形状品番
174
210×100×t60mm



形状品番
149
210×100×t60mm



形状品番
171
210×100×t60mm



形状品番
603
230×100×t60mm



Custom Order
300×100×t60mm



形状品番
606
250×100×t60mm



Custom Order
300×100×t80mm



設計サポート

> 図面や用途に応じた形状提案や加工検討など、設計段階からサポートいたします。既製品で納まらない場合でも、現場条件に合わせた最適な形をご提案します。

角部加工レンガ (C面・R面)

CORNER PROFILES

商品についてのご注意

> ●本製品は、過去に製作実績のある特注形状・特殊寸法レンガの一例です。●通常は定番品としての常時在庫はございませんが、一部在庫がある場合もございます。●主に大型案件向け製品のため、少量での対応ができない場合があります。●他のレンガ製品と組み合わせてのご採用を前提としています。●形状・寸法はR加工・C加工など、ご要望に応じて対応可能です。●製作可否・最小ロット・納期等の条件は案件ごとに異なります。詳細はお問い合わせください。

形状品番
178
210×100×t60mm

60面
□R20



形状品番
167
210×100×t60mm

60面
□R50



形状品番
163
210×100×t60mm

60面
□C20



形状品番
156
210×100×t60mm

100面
□R20



形状品番
130
210×100×t60mm

100面
□R50



形状品番
157
210×100×t60mm

100面
□C20



形状品番
155
210×100×t60mm

210面
□R20



形状品番
152
210×100×t60mm

210面
□R50



形状品番
153
210×100×t60mm

210面
□C20



加工・納まりについて

> 標準サイズ(210×100×60mm)をベースに、各面へのR加工・C加工が可能です。天端やコーナー部など、納まりの精度が求められる部位において、仕上がりの質を高めるための部材です。60面・100面・210面など、用途に応じた加工に対応し、設計条件に応じた寸法・形状の調整も可能です。



TUMBLLED FINISH

タンブル加工



角をやわらげ、安全に。
やさしく納まる。

レンガ同士を回転・衝突させることで角を欠けさせ、エッジを丸くした加工です。やわらかな表情と安全性を両立します。

用途

ベンチ・花壇・縁石など、角部の安全性ややわらかな納まりが求められる部位に適しています。特に、人が触れる部位や安全性が求められる場所で効果を発揮します。

※舗装用途では、角欠けが凹みとなりつまずきの要因となる場合があるため、採用時にご注意ください。

タンブル加工の技術ポイント

✓ 色・焼成による仕上がりの差

焼成条件や原料により、タンブル加工時の角の取れ方には差が生じます。

- 酸化焼成（赤・マンガン系）
比較的やわらかく、角が取れやすい仕上がり。
- 還元焼成
高温焼成によりガラス化が進み、丸くなりやすく、欠けが大きく出やすい。
- 白系（アイボリー）
原料特性により硬質で、角が丸くなりにくい仕上がり。

＞ タンブル加工は多くの色に対応し、幅広い用途でご利用いただけます。ただし、アイボリー・ベージュ系・グレー系など白系原料の製品は、硬質で角が丸くなりやすく、大きく欠けやすいことから、仕上がりや歩留まりに影響があります。アンティーク調加工は焼過煉瓦に限定した、より表情豊かな仕上がりです。用途や使用条件に応じてお選びください。

ANTIQUÉ COLOR BLEND

アンティーク調MIX



色幅で魅せる、深みのある仕上がり。

タンブル加工に加え、焼成の異なるレンガを組み合わせることで、使い込まれたような風合いを再現しました。新しいレンガでありながら、古レンガのような表情をつくり出します。

アンティーク調MIXの技術ポイント

✓ 色・焼成による仕上がりの差

アンティーク調レンガは、焼成の異なるレンガを組み合わせることで、単一焼成では再現できない自然な色幅を構成したものです。不均一に焼き上がっていた時代のレンガの質感を意匠的に再現しています。

なお、当時の製法をそのまま再現するものではなく、現在の品質基準（強度・耐久性）を満たした上で表情を再構成した製品です。

また、白系の塗り目地を施すことで、全体がなじみアンティーク調の表情に仕上がります。

※モルタルが表面の凹凸に入り込み白っぽく仕上がります。施工後は元の風合いに戻せませんのでご注意ください。

仕様
対応サイズ：210×100×60mm
仕様：タンブル加工+3色MIX
対象：焼過煉瓦のみ

PUNCH MARK

刻印レンガ

名前やロゴ、記念の言葉など
さまざまなデザインを職人による
手押し刻印で叶える特別なオーダーレンガ。
空間に物語を加える、新しいレンガの使い方です。

※ロゴ+名前など、組み合わせた刻印も可能です

用途

- ✓ 記念施設・公共空間への設置
- ✓ 企業ロゴ・施設サイン
- ✓ 寄付・記念プロジェクト
- ✓ 個人の名前刻印

法人の方におすすめ

オリジナル刻印

文字はもちろん、ロゴやイラストなど
自由なデザインに対応しています。

留意点

- ＞ Illustratorデータ(アウトライン)入稿
- ＞ 線幅：1mm以上のデザイン
- ＞ 最大サイズは180×80mm程度
- ＞ 製作にお時間をいただきます

REPRODUCTION BRICKS

復元レンガ

※対応は赤レンガのみとなります。

歴史的建造物に使用されていた赤レンガの色・質感をもとに、現場に合わせた復元レンガを製作します。

当時のような不均一な焼成による色幅は、均一な温度で焼成されるトンネル窯ではそのまま再現することができません。そのため、焼成温度の異なるレンガを組み合わせた3色MIXにより、不均一な色幅を再現しています。温度帯や色のバランスは、実際の建物に合わせて調整しながら製作します。

また、当時のレンガは外側は赤く焼けていても、内部まで十分に焼成されていないものも多く見られます。復元レンガでは、外観の色調を再現しつつ、内部まで均一に焼成された品質のレンガを製作しています。

名前を刻む。記憶を残す。



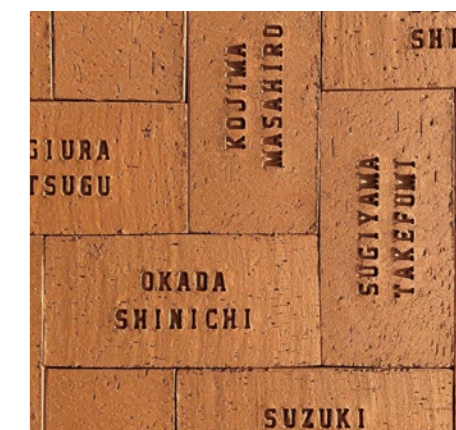
個人・寄付におすすめ

定型刻印

既存のアルファベット型を使用して
名前やメッセージを刻印。

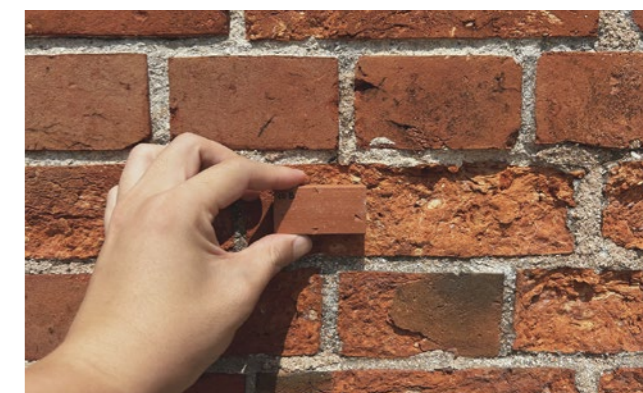
留意点

- ＞ 文字数制限あり(中:15文字程度/大:11文字程度)
- ＞ 手作業のため、内容確認の上製作いたします
- ＞ アルファベットの書体は選べません
- ＞ 製作にお時間をいただきます



※アルファベット(大)は1段11文字まで、2段構成も可能です

歴史を未来へつなぐレンガ。



レンガで叶える 上質な空間づくり。

住まいにレンガを取り入れることで、空間の質は大きく変わります。
玄関まわりやアプローチなど、限られた範囲でも印象は一層上質に。
自然素材ならではの質感が建築に奥行きと落ち着きをもたらし、時間とともに表情がなじんでいく。
その変化が、暮らしに長く寄り添う空間をかたちづくれます。



MIM MIZKAN MUSEUM — Aichi



Ninobashi-Kabutocho — Tokyo



Yokohama District Legal Affairs Bureau, Bashamichi — Kanagawa



Kobe East Park — Hyogo



Onagawa Station & Michi-no-Eki Onagawa — Miyagi



Toyosu Market — Tokyo



この先も、時代と寄りそう。

街路や駅前広場、文化施設など、多くの場で選ばれてきた理由は、
美しさが“その時だけ”では終わらないからです。
使われるほどに落ち着き、景観の一部になっていく。
その積み重ねが、次の時代へと受け継がれる価値になると信じています。

WHY BRICK PAVEMENT?

レンガ舗装が 選ばれる理由

レンガ舗装は、経年変化・景観性・耐久性に優れ、長期的に価値を維持する舗装材です。一方、インターロッキングは均一で施工性に優れ、用途に応じた選択が可能です。求める景観や使用条件に応じて、最適な舗装材を選定することが重要です。

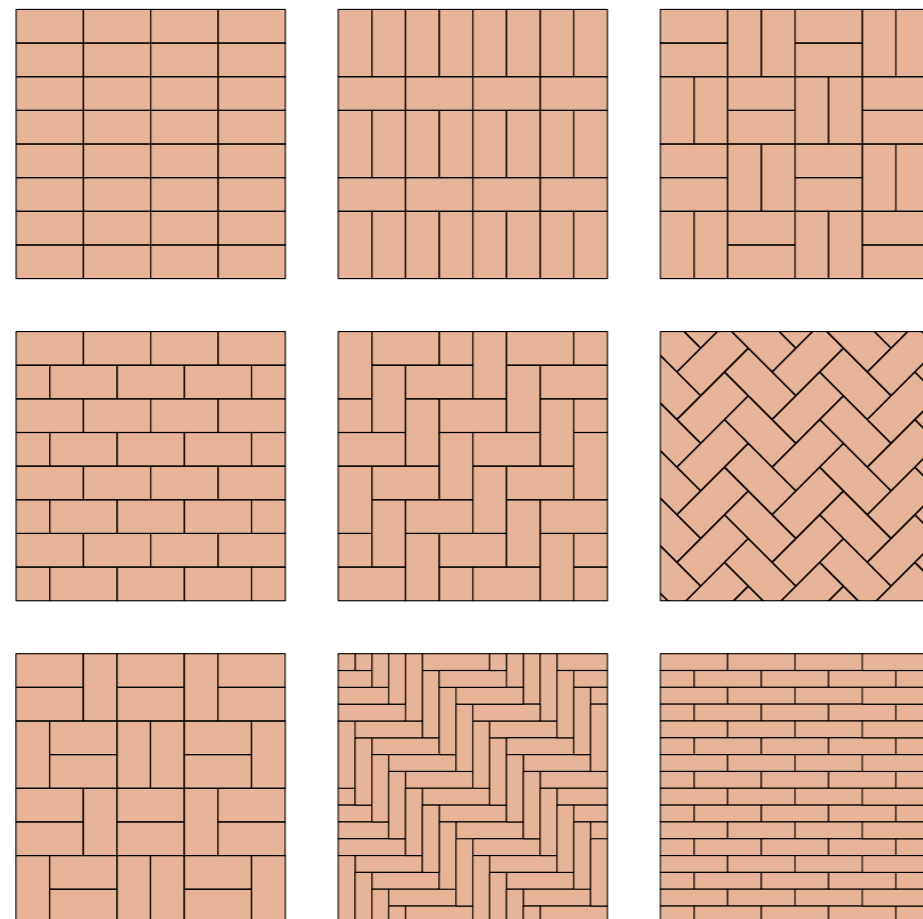
特性比較

	レンガ舗装	インターロッキング
素材	焼成粘土（セラミック）	コンクリート
経年変化	長期間（数十年）にわたり色調を維持	経年により色あせ・劣化が生じやすい
景観価値	重厚感・歴史性のある景観	均一で整理された景観 （現代的・機能的な空間に適する）
意匠性	色幅・個体差による自然な表情	均一でフラットな仕上がり
維持管理性	部分補修が景観になじみやすい	補修部の色差が生じやすい
耐久性	摩耗に強く、長期使用が可能	経年により劣化が生じやすい

PATTERN IDEAS

パターン例

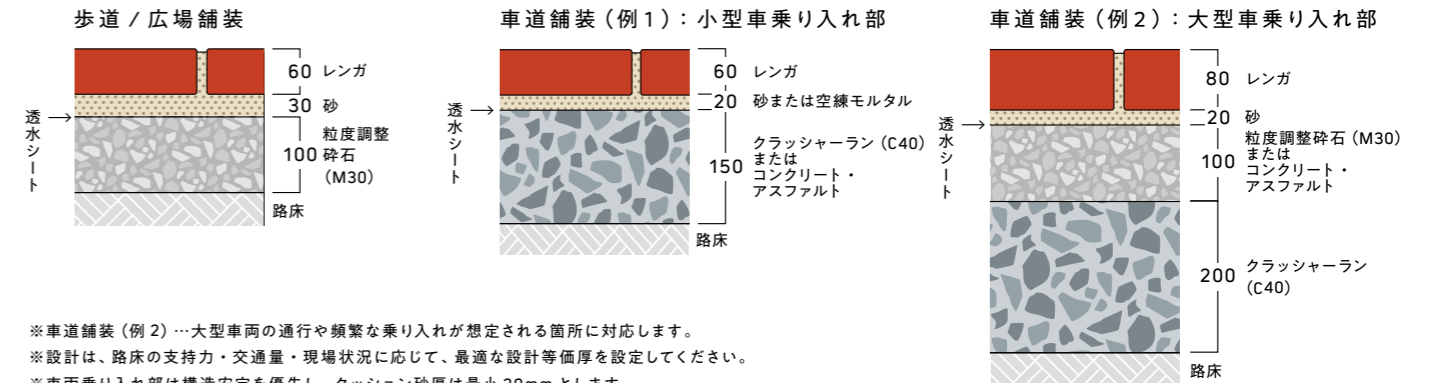
魅せ方は無限大。
パターンで空間の印象は大きく変わります。



BRICK PAVING STANDARD SPECIFICATIONS

レンガ舗装の標準施工仕様

／ 舗装の標準構造 インターロッキングと同様の構成です



※車道舗装（例2）…大型車両の通行や頻繁な乗り入れが想定される箇所に対応します。
 ※設計は、路床の支持力・交通量・現場状況に応じて、最適な設計等価厚を設定してください。
 ※車両乗り入れ部は構造安定を優先し、クッション砂厚は最小20mmとします。
 個人住宅の駐車場（小型車）においても本仕様を推奨します。

／ 施工要項

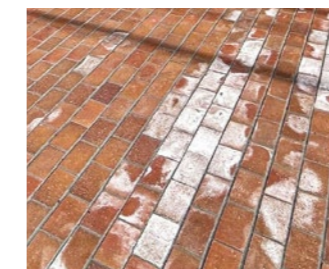


敷き並べ → 目地に川砂を詰める → 全体をコンパクターで転圧する

／ レンガの「白華」について

Q. 白華とはどんな現象ですか？

A. レンガやモルタル、コンクリート内部のアルカリ・カルシウム成分を含んだ溶液が表面に染み出し、空気中の炭酸ガスと反応して白い綿状の物質が沈着する現象です。



Q. 白華は時間が経てば自然に消えますか？

A. 環境条件によっては数ヶ月で自然に消えることもありますが、条件次第では結晶化して厚みを増し、かえって除去しにくくなる場合もあります。早めにブラシでこすり落とすか、水洗浄することをお勧めします。

Q. 白華はどうやって除去すればいいですか？

A. まず、ナイロンブラシやワイヤーブラシで軽くこすり落としてください。白華が残っている場合は、水で洗浄しながらブラシでこすり落とします。

Q. 白華はどのような条件で発生しやすいですか？

A. レンガやブロックの表面、目地部分で水分が移動しやすい環境で発生します。特に、気温が低く、雪・霧・雨により湿潤状態が長く続くときや、雨期など多雨・高湿度状態が長く続くときに発生します。

Q. 白華の再発を防ぐ方法はありますか？

A. 白華抑止剤を使用することで、次回からの白華発生を抑制することができます。

レンガの一貫生産体制

原料調達から焼成・出荷まで、一貫して自社で行うものづくり



1 原料調達
長い年月をかけて堆積した、貴重な天然粘土を厳選し調達。



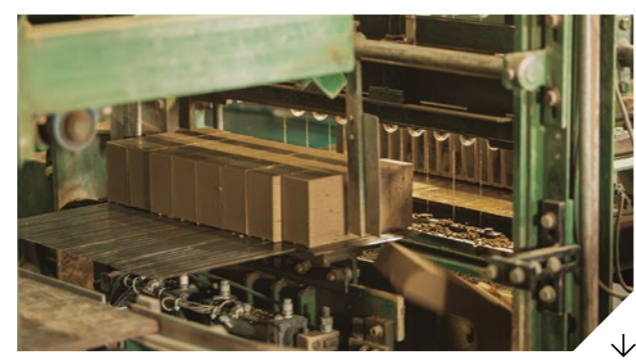
2 粉碎処理
粘土中のダマや硬い塊を粉碎し、粒度を均一に整える。



3 混練
採掘場所の異なる粘土を配合し、水分と粒度を均一にする。



4 押出成形
真空土練機で煉瓦の形に成形する



5 荒地切断
押出成形した荒地を、ワイヤーで所定寸法に切断。



6 乾燥
キレを防ぐため、約一週間かけ湿度と温度を管理し乾燥。



7 焼成
1000℃超でガラス化が進み、1120℃まで焼成し強度を確保。



8 結束梱包
外観と品質を確認し、人の手で丁寧に梱包して出荷します。

製造期間と生産計画について

レンガは短期間で製造できるものではありません。粘土の配合から乾燥・焼成・出荷まで、最短でも約一カ月を要します。

また、トンネル窯による連続焼成のため、受注順や同時焼成品を考慮し、無駄のない生産を行っています。特注品につきましては、製造調整のため二カ月前までにご注文ください。

※年始(1月)・GW(5月)・夏季(8月)の期間は窯の稼働を停止するため、通常より納期にお時間をいただく場合があります。納期をご確認のうえ、余裕をもってご注文ください。

レンガは「焼物」であるということ

レンガは焼物であり、焼成条件の違いにより製品には一定の幅が生じます。成形時の水分量や窯内位置、積み方による荷重差などの影響により、同一ロットで焼成した場合でも、焼成後の寸法には最大で約2mm程度の差が生じることがあります。また、レンガの色合いについては、釉薬や塗装によって均一に着色するものではなく、天然の粘土が持つ成分と焼成条件によって引き出されるものです。そのため、同じタイミング・同一ロットで焼成した場合であっても、窯内環境の違いなどにより、色合いには自然な幅が生じます。これらの寸法差や色幅は、自然素材と焼成工程に由来するレンガ本来の特性であり、扱いの難しさであると同時に、焼物ならではの表情や魅力でもあります。



COMPANY GUIDE

- > 会社名 株式会社 岡田煉瓦製造所
- > 所在地 〒444-1211 愛知県安城市根崎町西根283
- > 電話番号 0566-92-0343
- > FAX番号 0566-92-4696
- > 代表者 代表取締役 岡田 信一
- > 創業年月日 明治30年(1897年)4月1日
- > 資本金 4,500万円
- > 業務内容 各種煉瓦の製造販売



自然に馴染んだ使用状態です。



WEBSITE

施工事例・
ご相談はこちら



YouTube

岡田煉瓦の
ものづくり想いはこちら

株式会社 **岡田煉瓦製造所**

〒444-1211 愛知県安城市根崎町西根 283

TEL (0566) 92-0343

FAX (0566) 92-4696

<https://okada-renga.co.jp>
info@okada-renga.co.jp

© OKADA BRICK



代理店

